

+++ Fondsneuheiten-Check +++

+++ Nachhaltiger Superfonds von DJE

„Nun ist es amtlich. Wir legen zusammen mit DJE Investment einen nachhaltig investierenden Superfonds auf“, sagt **Melinda Köszegi** (Foto), Geschäftsführerin von Panda Investment Management. Seit 16. Juli 2007 ist der neue

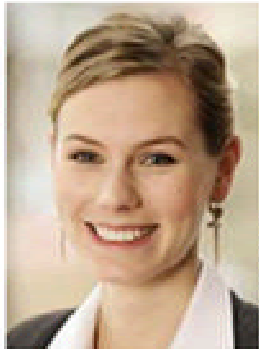


FOTO: Panda IM

PANDA Zukunftssicherheit DJE (ISIN LU 030 567 510 9) in Luxemburg zugelassen. Im Herbst soll die Zulassung für den deutschen Markt erfolgen. Wie

es dem Namen entspricht, kann der neue Superfonds in Aktien, Anleihen, Zertifikate und Fonds investieren. Je nach Marktlage kann er auch bis zu 100 Prozent Kasse halten. Für die Asset Allokation sorgt das Team von Dr. Jens Ehrhardt. Die Auswahl der Einzeltitel übernehmen DJE und PANDA zusammen:

DJE erledigt die Finanzanalyse, PANDA liefert das Nachhaltigkeitsrating. Dabei kooperiert PANDA mit Innovest Strategic Value Advisors. Das New Yorker Unternehmen ist in Deutschland noch kaum bekannt, zählt aber zu den Besten für nachhaltige Unternehmensanalysen. Die Mitarbeiter von Innovest kommen vor allem von Investmentbanken wie Goldman Sachs oder Merrill Lynch. **Weitere Infos:** www.pandaim.de.

☛ *Nachhaltige Anlagen sind bei Anlegern stark gefragt. Gut, dass es jetzt auch ein Superfonds-Konzept für diesen Bereich gibt. +++ rf*

